



## LEERKRACHTEN EN LEERLINGEN TOEVOEGEN

In Teams kun je andere leerkrachten en leerlingen toevoegen aan jouw omgeving. De rol van docenten is anders dan voor de leerlingen.

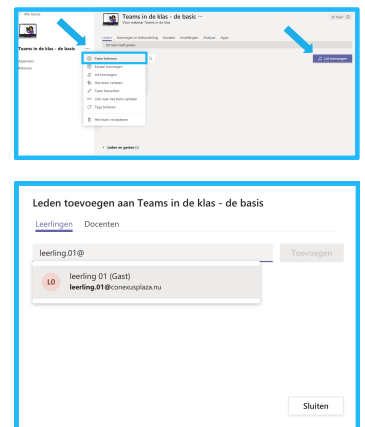
### Hoe doe je dat?

Het toevoegen van docenten en leerlingen aan jouw teams-omgeving kun je op verschillende manieren doen:

- Handmatig.
- Met een teamcode.

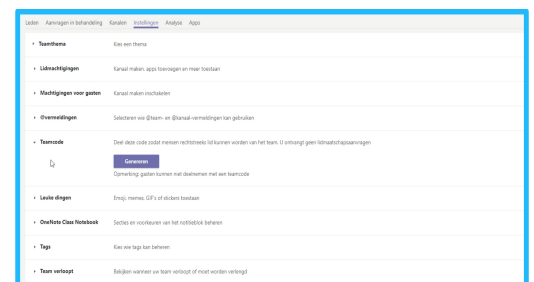
#### **Handmatig:**

- Klik op de drie puntjes naast de Teams-naam.
- Klik op 'Team beheren'.
- Klik op 'Lid toevoegen'.
- Klik op het tabblad 'Leerlingen' als je een leerling wilt toevoegen. Klik op het tabblad 'Docenten' als je een leerkracht wilt toevoegen.
- Typ het e-mailadres van de persoon die je wilt toevoegen. Als het goed is, verschijnt het e-mailadres in beeld. Klik op dat adres en klik op 'Toevoegen'.
- Klik op 'Sluiten'. De persoon is toegevoegd aan de omgeving.



#### **Met een teamcode:**

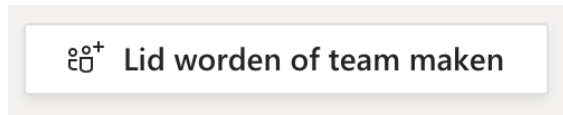
- Klik op de drie puntjes naast de Teams-naam.
- Klik op 'Team beheren'.
- Ga naar het tabblad 'Instellingen'.
- Klik op 'Teamcode' en vervolgens op de blauwe button met 'Genereren'.
- De teamcode verschijnt in beeld. Deel deze code met de leerlingen.



Inloggen met de Teamcode.

Leden kunnen deelnemen aan het Team met de Teamcode. Dit doen ze door:

- Teams te openen.
- rechtsboven te klikken op 'Lid worden of Team maken'.
- te klikken op 'Lid worden van een Team met een code'.



In het veld 'Code invoeren' voeren ze de Teamcode in en vervolgens klikken ze 'Lid worden van Team'. Dit verschijnt onder het veld 'Code invoeren'.